

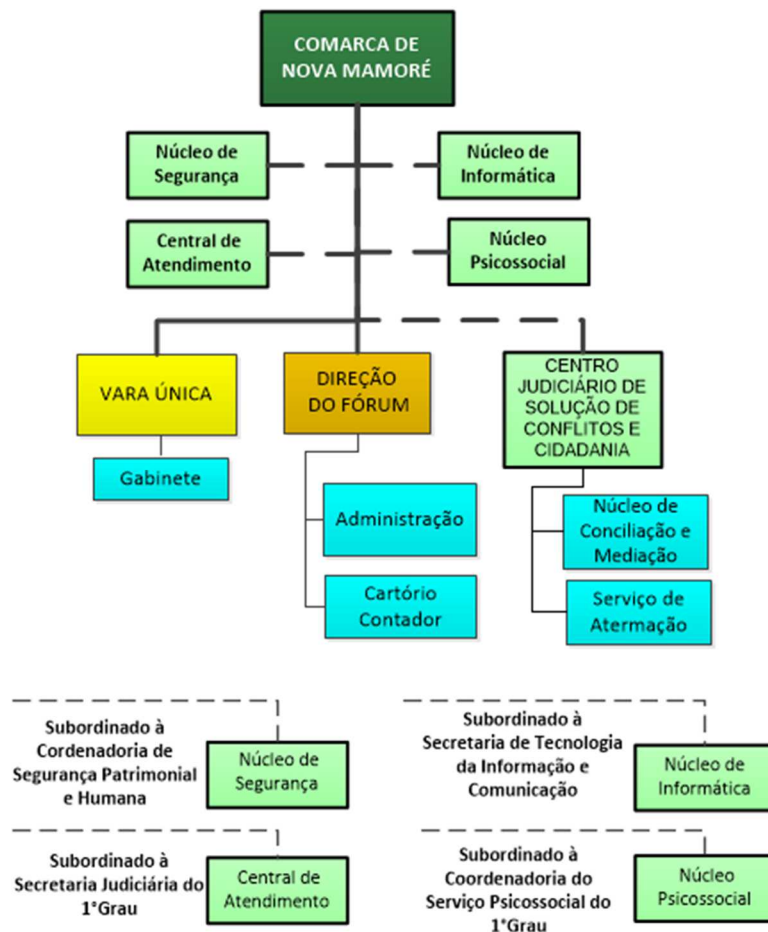


Poder Judiciário do Estado de Rondônia
Gabinete da Presidência

ANEXO I

RESOLUÇÃO N. 274/2023-TJRO

ORGANOGRAMA DA COMARCA DE NOVA MAMORÉ





Poder Judiciário do Estado de Rondônia
Gabinete da Presidência

ANEXO II

RESOLUÇÃO N. 274/2023-TJRO

QUADRO DE REMANEJAMENTO DOS CARGOS COMISSIONADOS DOS CARTÓRIOS EXTINTOS							
ORIGEM						REMANEJAR PARA	
CARGOS		ESPECIALIDADE	NÍVEL	UNIDADE	QUANT.	UNIDADE	QUANT.
CARGO COMISSIONADOS	PJ-DAS-3	Diretor de Cartório	NS	Cartório da 5ª Vara de Família e Sucessões da Comarca de Porto Velho	1	Gabinete da Presidência	8
	PJ-DAS-3	Diretor de Cartório	NS	Cartório da 6ª Vara de Família e Sucessões da Comarca de Porto Velho	1		
	PJ-DAS-3	Diretor de Cartório	NS	Cartório da 6ª Vara Cível da Comarca de Ji-Paraná	1		
	PJ-DAS-3	Diretor de Cartório	NS	Cartório do 2º Juizado Especial Cível e Criminal da Comarca de Ji-Paraná	1		
	PJ-DAS-3	Diretor de Cartório	NS	Cartório do Juizado Especial Cível e Criminal da Comarca de Jaru	1		
	PJ-DAS-3	Diretor de Cartório	NS	Cartório do Juizado Especial Cível e Criminal da Comarca de Guajará-Mirim	1		
	PJ-DAS-3	Diretor de Cartório	NS	Cartório Cível da Vara Única da Comarca de Mirante da Serra	1		
	PJ-DAS-3	Diretor de Cartório	NS	Cartório Criminal da Vara Única da Comarca de Mirante da Serra	1		
TOTAL DE CARGOS COMISSIONADOS					8		8



Poder Judiciário do Estado de Rondônia
Gabinete da Presidência

ANEXO III

RESOLUÇÃO N. 274/2023-TJRO

QUADRO DE REMANEJAMENTO DE CARGOS DE TÉCNICOS JUDICIÁRIOS DOS CARTÓRIOS EXTINTOS						
ORIGEM				REMANEJAR PARA		
CARGOS / ESPECIALIDADE	NÍVEL	UNIDADE	QUANT.	UNIDADE	QUANT.	
CARGOS EFEITIVOS	Técnico Judiciário	NM	Cartório da 5ª Vara de Família e Sucessões da Comarca de Porto Velho	10	Gabinete da 5ª Vara de Família e Sucessões da Comarca de Porto Velho	3
					Gabinete da 6ª Vara de Família e Sucessões da Comarca de Porto Velho	3
					Gabinete do 5º Juizado Especial Cível da Comarca de Porto Velho	4
	Técnico Judiciário	NM	Cartório da 6ª Vara de Família e Sucessões da Comarca de Porto Velho	7	Gabinete da 5ª Vara Criminal da Comarca de Porto Velho	3
					Gabinete 1 da 2ª Turma Recursal	3
	Técnico Judiciário	NM	Cartório da 6ª Vara Cível da Comarca de Ji-Paraná	8	Gabinete 2 da 2ª Turma Recursal	3
					Gabinete 3 da 2ª Turma Recursal	3
					Assessoria da Presidência da 2ª Turma Recursal	2
	Técnico Judiciário	NM	Cartório do 2º Juizado Especial Cível e Criminal da Comarca de Ji-Paraná	8	Gabinete da 6ª Vara Cível da Comarca de Ji-Paraná	3
					Gabinete do 2º Juizado Especial Cível e Criminal da Comarca de Ariquemes	4
	Técnico Judiciário	NM	Cartório do Juizado Especial Cível e Criminal da Comarca de Jaru	8	Gabinete do 2º Juizado Especial Cível e Criminal da Comarca de Cacoal	4
					Gabinete do 2º Juizado Especial Cível e Criminal da Comarca de Ji-Paraná	3
	Técnico Judiciário	NM	Cartório do Juizado Especial Cível e Criminal da Comarca de Guajará-Mirim	8	Gabinete do Juizado Especial Cível e Criminal da Comarca de Jaru	3
					Gabinete do Juizado Especial Cível e Criminal da Comarca de Guajará-Mirim	3



Poder Judiciário do Estado de Rondônia
Gabinete da Presidência

Técnico Judiciário	NM	Cartório Cível da Vara Única da Comarca de Mirante da Serra	7	Gabinete Cível da Vara Única da Comarca de Mirante da Serra	3
Técnico Judiciário	NM	Cartório Criminal da Vara Única da Comarca de Mirante da Serra	7	Gabinete da Secretaria de Gestão de Pessoas	16
TOTAL DE CARGOS EFETIVOS			63		63

ANEXO IV

RESOLUÇÃO N. 274/2023-TJRO

QUADRO DE EXTINÇÃO DAS FUNÇÕES GRATIFICADAS DOS CARTÓRIOS EXTINTOS				
ORIGEM				
FUNÇÕES GRATIFICADAS	ESPECIALIDADE	NÍVEL	UNIDADE	QUANT.
FG-4	Chefe de Serviço de Cartório	NM	Cartório da 5ª Vara de Família e Sucessões da Comarca de Porto Velho	1
FG-4	Chefe de Serviço de Cartório	NM	Cartório da 6ª Vara de Família e Sucessões da Comarca de Porto Velho	1
FG-4	Chefe de Serviço de Cartório	NM	Cartório da 6ª Vara Cível da Comarca de Ji-Paraná	1
FG-4	Chefe de Serviço de Cartório	NM	Cartório do 2º Juizado Especial Cível e Criminal da Comarca de Ji-Paraná	1



**Poder Judiciário do Estado de Rondônia
Gabinete da Presidência**

FG-4	Chefe de Serviço de Cartório	NM	Cartório do Juizado Especial Cível e Criminal da Comarca de Jaru	1
FG-4	Chefe de Serviço de Cartório	NM	Cartório do Juizado Especial Cível e Criminal da Comarca de Guajará-Mirim	1
FG-4	Chefe de Serviço de Cartório	NM	Cartório Cível da Vara Única da Comarca de Mirante da Serra	1
FG-4	Chefe de Serviço de Cartório	NM	Cartório Criminal da Vara Única da Comarca de Mirante da Serra	1
TOTAL DE FUNÇÕES GRATIFICADAS				8

ANEXO V

RESOLUÇÃO N. 274/2023-TJRO

QUADRO DE REMANEJAMENTO E/OU RENOMEAÇÃO DE CARGOS E FUNÇÕES GRATIFICADAS DA COMARCA DE NOVA MAMORÉ								
ORIGEM						RENOMEAR PARA	REMANEJAR PARA	
CARGOS		ESPECIALIDADE	NÍVEL	UNIDADE	QUANT.	ESPECIALIDADE	UNIDADE	QUANT.
CARGO COMISSIONADOS	PJ-DAS-3	Diretor de Cartório	NS	Central de Atendimento	1	Diretor de Central de Atendimento		
	PJ-DAS-3	Diretor de Cartório	NS	Cartório Cível da Vara Única (extinto)	1		Gabinete da Presidência	1



**Poder Judiciário do Estado de Rondônia
Gabinete da Presidência**

	PJ-DAS-3	Diretor de Cartório	NS	Cartório Criminal da Vara Única (extinto)	1		Gabinete da Presidência	1
TOTAL DE CARGOS COMISSIONADOS					3			2
CARGOS EFETIVOS	Técnico Judiciário	-	NM	Cartório Cível da Vara Única (extinto)	7		Administração da Direção do Fórum	1
							Central de Atendimento	4
							Cartório Contador	1
							Núcleo de Segurança	1
	Técnico Judiciário	-	NM	Cartório Criminal da Vara Única (extinto)	7		Núcleo de Mediação e Conciliação / Cejusc	3
							Núcleo de Atermação / Cejusc	1
							Gabinete do Juiz da Vara Única	3
TOTAL DE CARGOS EFETIVOS					14			14
FUNÇÕES GRATIFICADAS	FG-4	Chefe de Serviço de Cartório	NM	Central de Atendimento	1	Serviço Especial II		
	FG-4	Chefe de Serviço de Cartório	NM	Cartório Cível da Vara Única (extinto)	1	Chefe de Núcleo II	Núcleo de Informática	1
	FG-4	Chefe de Serviço de Cartório	NM	Cartório Criminal da Vara Única (extinto)	1	Chefe de Serviço	Serviço de Atermação	1
TOTAL DE FUNÇÕES GRATIFICADAS					3			2



**Poder Judiciário do Estado de Rondônia
Gabinete da Presidência**

**ANEXO VI
RESOLUÇÃO N. 274/2023-TJRO**

QUADRO DE FUNÇÕES GRATIFICADAS CRIADAS PARA A COMARCA DE NOVA MAMORÉ				
FUNÇÕES GRATIFICADAS	ESPECIALIDADE	NÍVEL	UNIDADE	QUANT.
FG-5	Chefe do Nucomed	NS	Núcleo de Mediação e Conciliação / Cejusc	1
FG-4	Conciliador	NS	Núcleo de Mediação e Conciliação / Cejusc	2
FG-3	Supervisor de Segurança	NM	Núcleo de Segurança	1
TOTAL DE FUNÇÕES GRATIFICADAS				4



Poder Judiciário do Estado de Rondônia
Gabinete da Presidência

ANEXO VII

RESOLUÇÃO N. 274/2023-TJRO

ALTERAÇÃO DO QUADRO DE PESSOAL DOS GABINETES DAS UNIDADES JUDICIAIS DO 1º GRAU, DOS GABINETES DE DESEMBARDADOR E NUAP

Entrância	Comarca	Varas	Distribuição dos cargos criados pela LC n. 1175/2022	Criação de Função Gratificada	Extinção de Função Gratificada	
			Assessor de Juiz (DAS-1)	Secretário de Gabinete (FG-5)	Secretário de Gabinete (FG-4)	Assistente de Juiz (FG-5)
			NS	NS	NM	NS
3ª	Porto Velho	1ª Vara Cível	1	1	1	1
3ª	Porto Velho	2ª Vara Cível	1	1	1	1
3ª	Porto Velho	3ª Vara Cível	1	1	1	1
3ª	Porto Velho	4ª Vara Cível	1	1	1	1
3ª	Porto Velho	5ª Vara Cível	1	1	1	1
3ª	Porto Velho	6ª Vara Cível	1	1	1	1
3ª	Porto Velho	7ª Vara Cível	1	1	1	1
3ª	Porto Velho	8ª Vara Cível	1	1	1	1
3ª	Porto Velho	9ª Vara Cível	1	1	1	1



Poder Judiciário do Estado de Rondônia
Gabinete da Presidência

3ª	Porto Velho	10ª Vara Cível	1	1	1	1
3ª	Porto Velho	1ª Vara de Fazenda Pública	1	1	1	1
3ª	Porto Velho	2ª Vara de Fazenda Pública	1	1	1	1
3ª	Porto Velho	Vara de Execuções Fiscais	1	1	1	1
3ª	Porto Velho	1ª Vara de Família	1	1	1	1
3ª	Porto Velho	2ª Vara de Família	1	1	1	1
3ª	Porto Velho	3ª Vara de Família	1	1	1	1
3ª	Porto Velho	4ª Vara de Família	1	1	1	1
3ª	Porto Velho	5ª Vara de Família	4	1	1	-
3ª	Porto Velho	6ª Vara de Família	5	1	1	-
3ª	Porto Velho	Vara Infracional e de Execução de Medidas Socioeducativas	1	1	1	1
3ª	Porto Velho	Vara de Proteção à Infância e Juventude	1	1	1	1
3ª	Porto Velho	1ª Vara Criminal	1	1	1	1
3ª	Porto Velho	2ª Vara Criminal	1	1	1	1
3ª	Porto Velho	3ª Vara Criminal	1	1	1	1
3ª	Porto Velho	4ª Vara Criminal	1	1	1	1
3ª	Porto Velho	5ª Vara Criminal	3	1	-	-
3ª	Porto Velho	1ª Vara do Tribunal do Júri	1	1	1	1
3ª	Porto Velho	2ª Vara do Tribunal do Júri	1	1	1	1
3ª	Porto Velho	Vara da Auditoria Militar	1	1	1	1
3ª	Porto Velho	1ª Vara de Delitos de Tóxicos	1	1	1	1



Poder Judiciário do Estado de Rondônia
Gabinete da Presidência

3ª	Porto Velho	2ª Vara de Delitos de Tóxicos	1	1	1	1
3ª	Porto Velho	Vara de Execuções e Contravenções Penais	1	1	1	1
3ª	Porto Velho	Vara de Execução de Penas e Medidas Alternativas	1	1	1	1
3ª	Porto Velho	1º Juizado de Violência Doméstica e Familiar Contra a Mulher	1	1	1	1
3ª	Porto Velho	2º Juizado de Violência Doméstica e Familiar Contra a Mulher	1	1	1	1
3ª	Porto Velho	1º Juizado Especial Criminal	1	1	1	1
3ª	Porto Velho	1º Juizado Especial Cível	1	1	1	1
3ª	Porto Velho	2º Juizado Especial Cível	1	1	1	1
3ª	Porto Velho	3º Juizado Especial Cível	1	1	1	1
3ª	Porto Velho	4º Juizado Especial Cível	1	1	1	1
3ª	Porto Velho	5º Juizado Especial Cível	5	1	-	-
3ª	Porto Velho	Juizado da Fazenda Pública	1	1	1	1
3ª	Porto Velho	Gabinete 1 da 1ª Turma Recursal	1	1	1	1
3ª	Porto Velho	Gabinete 2 da 1ª Turma Recursal	1	1	1	1
3ª	Porto Velho	Gabinete 3 da 1ª Turma Recursal	1	1	1	1
3ª	Porto Velho	Gabinete 1 da 2ª Turma Recursal	5	1	-	-
3ª	Porto Velho	Gabinete 2 da 2ª Turma Recursal	5	1	-	-
3ª	Porto Velho	Gabinete 3 da 2ª Turma Recursal	5	1	-	-
3ª	Ji-Paraná	1ª Vara Cível	1	1	1	1
3ª	Ji-Paraná	2ª Vara Cível	1	1	1	1
3ª	Ji-Paraná	3ª Vara Cível	1	1	1	1



Poder Judiciário do Estado de Rondônia
Gabinete da Presidência

3ª	Ji-Paraná	4ª Vara Cível	1	1	1	1
3ª	Ji-Paraná	5ª Vara Cível	1	1	1	1
3ª	Ji-Paraná	6ª Vara Cível	-	1	1	-
3ª	Ji-Paraná	1ª Vara Criminal	1	1	1	1
3ª	Ji-Paraná	2ª Vara Criminal	1	1	1	1
3ª	Ji-Paraná	3ª Vara Criminal	1	1	1	1
3ª	Ji-Paraná	1º Juizado Especial Cível e Criminal	1	1	1	1
3ª	Ji-Paraná	2º Juizado Especial Cível e Criminal	4	1	1	-
2ª	Ariquemes	1ª Vara Cível	1	1	1	1
2ª	Ariquemes	2ª Vara Cível	1	1	1	1
2ª	Ariquemes	3ª Vara Cível	1	1	1	1
2ª	Ariquemes	4ª Vara Cível	1	1	1	1
2ª	Ariquemes	1ª Vara Criminal	1	1	1	1
2ª	Ariquemes	2ª Vara Criminal	1	1	1	1
2ª	Ariquemes	3ª Vara Criminal	1	1	1	1
2ª	Ariquemes	1º Juizado Especial Cível e Criminal	1	1	1	1
2ª	Ariquemes	2º Juizado Especial Cível e Criminal	5	1	-	-
2ª	Buritis	1ª Vara Genérica	1	1	1	1
2ª	Buritis	2ª Vara Genérica	1	1	1	1
2ª	Cacoal	1ª Vara Cível	1	1	1	1
2ª	Cacoal	2ª Vara Cível	1	1	1	1



Poder Judiciário do Estado de Rondônia
Gabinete da Presidência

2ª	Cacoal	3ª Vara Cível	1	1	1	1
2ª	Cacoal	4ª Vara Cível	1	1	1	1
2ª	Cacoal	1º Vara Criminal	1	1	1	1
2ª	Cacoal	2º Vara Criminal	1	1	1	1
2ª	Cacoal	1º Juizado Especial Cível e Criminal	1	1	1	1
2ª	Cacoal	2º Juizado Especial Cível e Criminal	5	1	-	-
2ª	Cerejeiras	1ª Vara Genérica	1	1	1	1
2ª	Cerejeiras	2ª Vara Genérica	1	1	1	1
2ª	Colorado do Oeste	1ª Vara Genérica	1	1	1	1
2ª	Colorado do Oeste	2ª Vara Genérica	3	1	1	1
2ª	Espigão do Oeste	1ª Vara Genérica	1	1	1	1
2ª	Espigão do Oeste	2ª Vara Genérica	1	1	1	1
2ª	Guajará Mirim	1ª Vara Cível	1	1	1	1
2ª	Guajará Mirim	2ª Vara Cível	1	1	1	1
2ª	Guajará Mirim	1º Vara Criminal	1	1	1	1
2ª	Guajará Mirim	2º Vara Criminal	1	1	1	1
2ª	Guajará Mirim	Juizado Especial Cível e Criminal	-	1	1	-
2ª	Jaru	1ª Vara Cível	1	1	1	1
2ª	Jaru	2ª Vara Cível	1	1	1	1
2ª	Jaru	Vara Criminal	1	1	1	1
2ª	Jaru	Juizado Especial Cível e Criminal	-	1	1	-



Poder Judiciário do Estado de Rondônia
Gabinete da Presidência

2ª	Ouro Preto do Oeste	1ª Vara Cível	1	1	1	1
2ª	Ouro Preto do Oeste	2ª Vara Cível	1	1	1	1
2ª	Ouro Preto do Oeste	Vara Criminal	1	1	1	1
2ª	Ouro Preto do Oeste	Juizado Especial Cível e Criminal	1	1	1	1
2ª	Pimenta Bueno	1ª Vara Cível	1	1	1	1
2ª	Pimenta Bueno	2ª Vara Cível	1	1	1	1
2ª	Pimenta Bueno	Vara Criminal	1	1	1	1
2ª	Pimenta Bueno	Juizado Especial Cível e Criminal	1	1	1	1
2ª	Rolim de Moura	1ª Vara Cível	1	1	1	1
2ª	Rolim de Moura	2ª Vara Cível	1	1	1	1
2ª	Rolim de Moura	Vara Criminal	1	1	1	1
2ª	Rolim de Moura	Juizado Especial Cível e Criminal	1	1	1	1
2ª	Vilhena	1ª Vara Cível	1	1	1	1
2ª	Vilhena	2ª Vara Cível	1	1	1	1
2ª	Vilhena	3ª Vara Cível	1	1	1	1
2ª	Vilhena	4ª Vara Cível	1	1	1	1
2ª	Vilhena	1ª Vara Criminal	1	1	1	1
2ª	Vilhena	2ª Vara Criminal	1	1	1	1
2ª	Vilhena	Juizado Especial Cível e Criminal	1	1	1	1
1ª	Alta Floresta do Oeste	Vara Única	1	1	1	1
1ª	Alvorada do Oeste	Vara Única	1	1	1	1



Poder Judiciário do Estado de Rondônia
Gabinete da Presidência

1ª	Costa Marques	Vara Única	1	1	1	1
1ª	Machadinho do	1º Juízo	3	1	1	1
1ª	Oeste	2º Juízo	3	1	1	1
1ª	Nova Brasilândia do Oeste	Vara Única	1	1	1	1
1ª	Presidente Médici	1ª Vara Genérica	1	1	1	1
1ª	Presidente Médici	2ª Vara Genérica	-	1	1	-
1ª	Santa Luzia do Oeste	Vara Única	1	1	1	1
1ª	São Francisco do Guaporé	Vara Única	1	1	1	1
1ª	São Miguel do Guaporé	Vara Única	1	1	1	1
1ª	Mirante da Serra	Vara Única	-	1	1	-
1ª	Nova Mamoré	Vara Única	4	1	1	-
-	Tribunal de Justiça	Núcleo de Apoio das Unidades do Primeiro Grau / CGJ	10	-	-	-
-	Tribunal de Justiça	Gabinete do Desembargador - Gabinete da Presidência	-	1	1	-
-	Tribunal de Justiça	Gabinete do Desembargador Roosevelt Queiroz Costa	-	1	1	-
-	Tribunal de Justiça	Gabinete do Desembargador Rowilson Teixeira	-	1	1	-
-	Tribunal de Justiça	Gabinete do Desembargador Sansão Batista Saldanha	-	1	1	-
-	Tribunal de Justiça	Gabinete do Desembargador Kiyochi Mori	-	1	1	-
-	Tribunal de Justiça	Gabinete do Desembargador Miguel Monico Neto	-	1	1	-
-	Tribunal de Justiça	Gabinete do Desembargador Raduan Miguel Filho	-	1	1	-
-	Tribunal de Justiça	Gabinete do Desembargador Alexandre Miguel	-	1	1	-



Poder Judiciário do Estado de Rondônia
Gabinete da Presidência

-	Tribunal de Justiça	Gabinete do Desembargador Daniel Ribeiro Lagos	-	1	1	-
-	Tribunal de Justiça	Gabinete do Desembargador Gilberto Barbosa B. dos Santos	-	1	1	-
-	Tribunal de Justiça	Gabinete do Desembargador Isaias Fonseca Moraes	-	1	1	-
-	Tribunal de Justiça	Gabinete do Desembargador Valdeci Castellar Citon	-	1	1	-
-	Tribunal de Justiça	Gabinete do Desembargador Hiram Souza Marques	-	1	1	-
-	Tribunal de Justiça	Gabinete do Desembargador José Jorge Ribeiro da Luz	-	1	1	-
-	Tribunal de Justiça	Gabinete do Desembargador Osny Claro de Oliveira Junior	-	1	1	-
-	Tribunal de Justiça	Gabinete do Desembargador José Torres Ferreira	-	1	1	-
-	Tribunal de Justiça	Gabinete do Desembargador Álvaro Kalix Ferro	-	1	1	-
-	Tribunal de Justiça	Gabinete do Desembargador Jorge Luiz dos Santos Leal	-	1	1	-
-	Tribunal de Justiça	Gabinete do Desembargador Glodner Luiz Pauletto	-	1	1	-
-	Tribunal de Justiça	Gabinete do Desembargador Francisco Borges Ferreira Neto	-	1	1	-
Total			175	145	138	109