



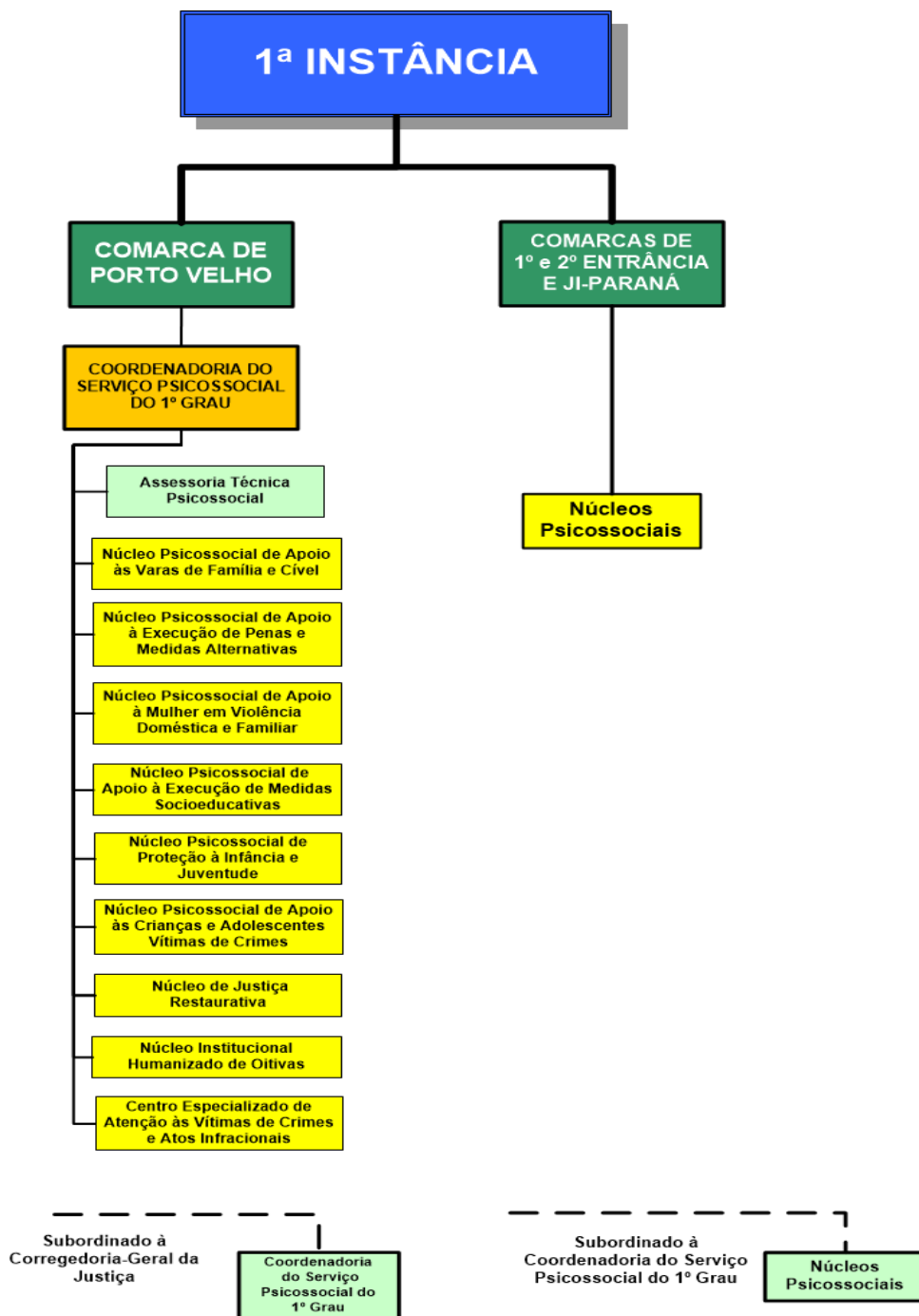
Poder Judiciário do Estado de Rondônia
Gabinete da Presidência

ANEXO I

RESOLUÇÃO N. 278/2023-TJRO

(Alterado pela Resolução n. 320/2024-TJRO)

ORGANOGRAMA DA COORDENADORIA DO SERVIÇO PSICOSSOCIAL DO 1º GRAU

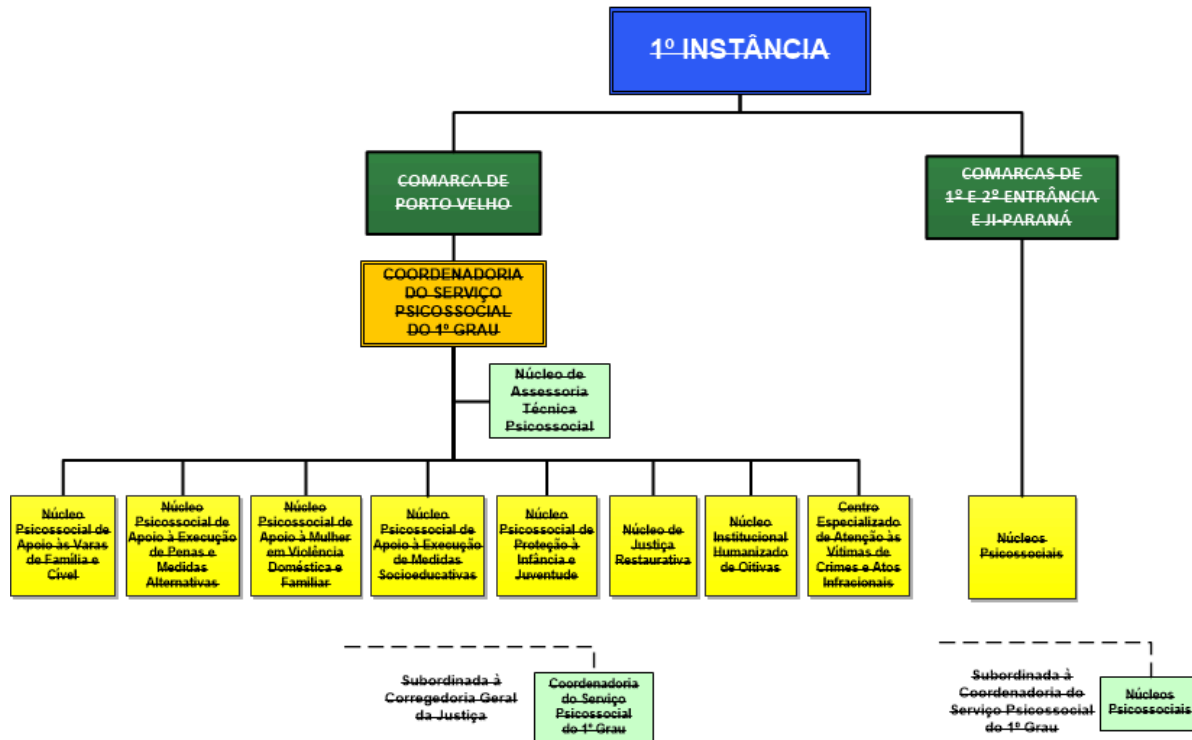




Poder Judiciário do Estado de Rondônia
Gabinete da Presidência

(Alterado pela Resolução n. 320/2024-TJRO)

ORGANOGRAMA DA COORDENADORIA DO SERVIÇO PSICOSSOCIAL DO 1º GRAU





Poder Judiciário do Estado de Rondônia
Gabinete da Presidência

ANEXO II

RESOLUÇÃO N. 278/2023-TJRO

QUADRO DE REMANEJAMENTO E/OU RENOMEAÇÃO DE CARGOS E FUNÇÕES GRATIFICADAS

ORIGEM					RENOMEAR PARA	REMANEJAR PARA		
CARGOS E FUNÇÕES GRATIFICADAS	ESPECIALIDADE	NÍVEL	UNIDADE	QUANT.	ESPECIALIDADE	UNIDADE	QUANT.	
CARGO COMISSIONADOS	PJ-DAS-3	Gestor de Equipe	NS	Gabinete da Presidência	7	Coordenador III	Núcleo Psicossocial de Apoio à Mulher em Violência Doméstica e Familiar da Comarca de Porto Velho	1
							Núcleo Psicossocial de Apoio à Execução de Medidas Socioeducativas da Comarca de Porto Velho	1
							Núcleo Psicossocial de Proteção à Infância e Juventude da Comarca de Porto Velho	1
							Núcleo Psicossocial da Comarca de Ji-Paraná	1
							Núcleo Psicossocial da Comarca de Ariquemes	1
							Núcleo Psicossocial da Comarca de Cacoal	1
							Núcleo Psicossocial da Comarca de Vilhena	1



**Poder Judiciário do Estado de Rondônia
Gabinete da Presidência**

CARGOS EFEITIVOS	Técnico Judiciário		NM	Central de Processos Eletrônicos do 1º Grau	1	-	Coordenadoria do Serviço Psicossocial do 1º Grau	1
FUNÇÕES GRATIFICADAS	FG-5	Chefe de Núcleo	NS	Núcleo Psicossocial de Apoio à Mulher em Violência Doméstica e Familiar da Comarca de Porto Velho	1	-	Núcleo de Justiça Restaurativa da Comarca de Porto Velho	1
	FG-5	Chefe de Núcleo	NS	Núcleo Psicossocial de Apoio à Execução de Medidas Socioeducativas da Comarca de Porto Velho	1	-	Núcleo Institucional Humanizado de Oitivas da Comarca de Porto Velho	1
	FG-5	Chefe de Núcleo	NS	Núcleo Psicossocial de Proteção à Infância e Juventude da Comarca de Porto Velho	1	-	Núcleo Psicossocial da Comarca de Alvorada do Oeste	1
	FG-5	Chefe de Núcleo	NS	Núcleo Psicossocial da Comarca de Ji-Paraná	1	-	Núcleo Psicossocial da Comarca de Machadinho do Oeste	1
	FG-5	Chefe de Núcleo	NS	Núcleo Psicossocial da Comarca de Ariquemes	1	-	Núcleo Psicossocial da Comarca de Santa Luzia	1
	FG-5	Chefe de Núcleo	NS	Núcleo Psicossocial da Comarca de Cacoal	1	-	Núcleo Psicossocial da Comarca de São Miguel do Guaporé	1
	FG-5	Chefe de Núcleo	NS	Núcleo Psicossocial da Comarca de Vilhena	1	Chefe de Equipe	Centro Especializado de Atenção às Vítimas de Crimes e Atos Infracionais da Comarca de Porto Velho	1
	FG-5	Chefe de Seção	NS	Núcleo Psicossocial de Apoio às Varas de Família e Cível	2			
					Chefe de Equipe	Coordenadoria do Serviço Psicossocial do 1º Grau	9	



**Poder Judiciário do Estado de Rondônia
Gabinete da Presidência**

	FG-5	Chefe de Seção	NS	Núcleo Psicossocial de Apoio à Execução de Medidas Socioeducativas	3			
	FG-5	Chefe de Seção	NS	Núcleo Psicossocial de Proteção à Infância e Juventude	4			
TOTAL DE CARGOS COMISSIONADOS E FUNÇÕES GRATIFICADAS					24			24



Poder Judiciário do Estado de Rondônia
Gabinete da Presidência

ANEXO III

RESOLUÇÃO N. 278/2023-TJRO

DISTRIBUIÇÃO DE CARGOS CRIADOS PELA LEI nº 1183/2023 - UNIDADES DA ÁREA FIM						
Entrância	Comarca	Unidade	Cargos Efetivos		Cargos Comissionados	
			Analista Judiciário(a)		(DAS-5)	(DAS-2)
			Assistente Social	Psicólogo(a)	Coordenador(a) I	Assistente Técnico(a) I
3º	Porto Velho	Coordenadoria do Serviço Psicossocial do 1º Grau	3	3	1	2
		Núcleo de Assessoria Técnica Psicossocial	2	2	-	-
		Núcleo Psicossocial de Apoio às Varas de Família e Cível	2	2	-	-
		Núcleo Psicossocial de Apoio à Execução de Penas e Medidas Alternativas	1	-	-	-
		Núcleo Psicossocial de Apoio à Mulher em Violência Doméstica e Familiar	-	-	-	-
		Núcleo Psicossocial de Apoio à Execução de Medidas Socioeducativas	3	1	-	-
		Núcleo Psicossocial de Proteção à Infância e Juventude	-	2	-	-
		Núcleo de Justiça Restaurativa	-	-	-	-



**Poder Judiciário do Estado de Rondônia
Gabinete da Presidência**

		Núcleo Institucional Humanizado de Oitivas	-	3	-	-
		Centro Especializado de Atenção às Vítimas de Crimes e Atos Infracionais	-	-	-	-
	Ji-Paraná	Núcleo Psicossocial	1	2	-	-
2°	Ariquemes	Núcleo Psicossocial	-	-	-	-
	Buritis	Núcleo Psicossocial	1	-	-	-
	Cacoal	Núcleo Psicossocial	3	1	-	-
	Cerejeiras	Núcleo Psicossocial	-	-	-	-
	Colorado	Núcleo Psicossocial	1	-	-	-
	Espigão do Oeste	Núcleo Psicossocial	-	-	-	-
	Guajará Mirim	Núcleo Psicossocial	1	1	-	-
	Jaru	Núcleo Psicossocial	1	1	-	-
	Ouro Preto do Oeste	Núcleo Psicossocial	1	1	-	-
	Pimenta Bueno	Núcleo Psicossocial	1	-	-	-
	Rolim de Moura	Núcleo Psicossocial	1	1	-	-
	Vilhena	Núcleo Psicossocial	2	2	-	-
1°	Alta Floresta	Núcleo Psicossocial	-	-	-	-
	Alvorada do Oeste	Núcleo Psicossocial	1	-	-	-
	Costa Marques	Núcleo Psicossocial	-	-	-	-
	Machadinho do Oeste	Núcleo Psicossocial	1	-	-	-
	Nova Brasilândia	Núcleo Psicossocial	-	-	-	-



**Poder Judiciário do Estado de Rondônia
Gabinete da Presidência**

	Santa Luzia	Núcleo Psicossocial	1	-	-	-
	São Francisco do Guaporé	Núcleo Psicossocial	-	-	-	-
	São Miguel do Guaporé	Núcleo Psicossocial	1	1	-	-
	Presidente Médici	Núcleo Psicossocial	1	-	-	-
TOTAL			29	23	1	2