

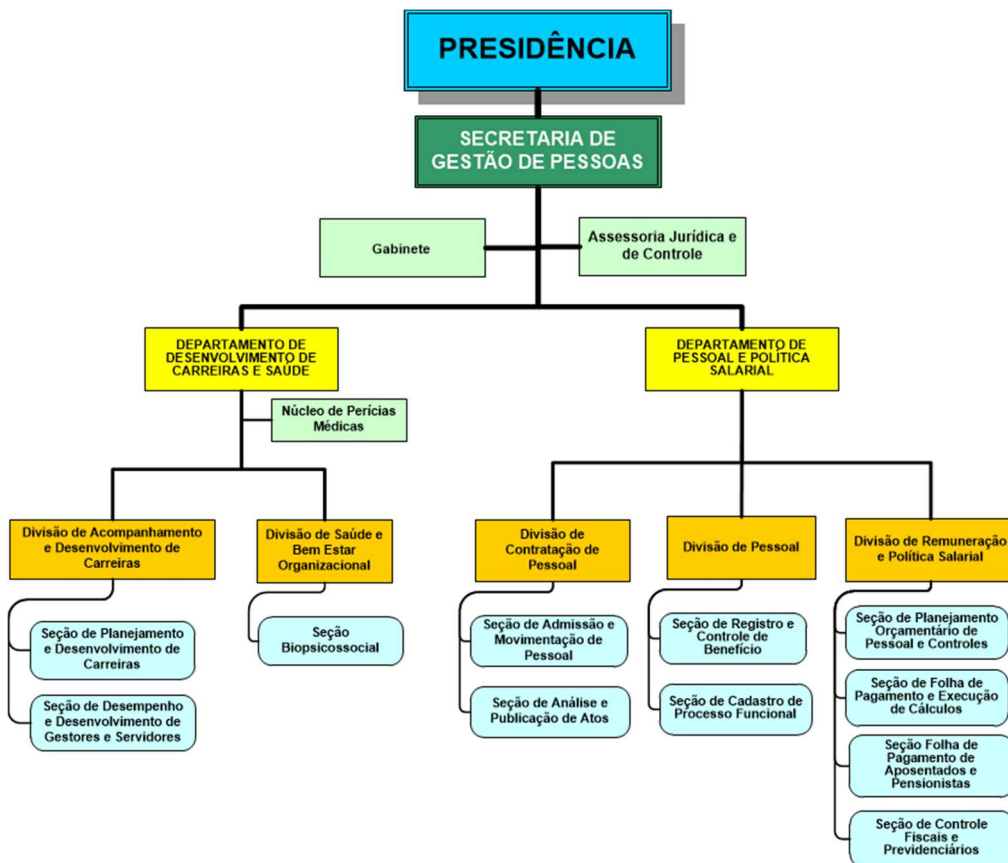


Poder Judiciário do Estado de Rondônia  
Gabinete da Presidência

ANEXO I

RESOLUÇÃO N. 275/2023-TJRO

ORGANOGRAMA DA SECRETARIA DE GESTÃO DE PESSOAS



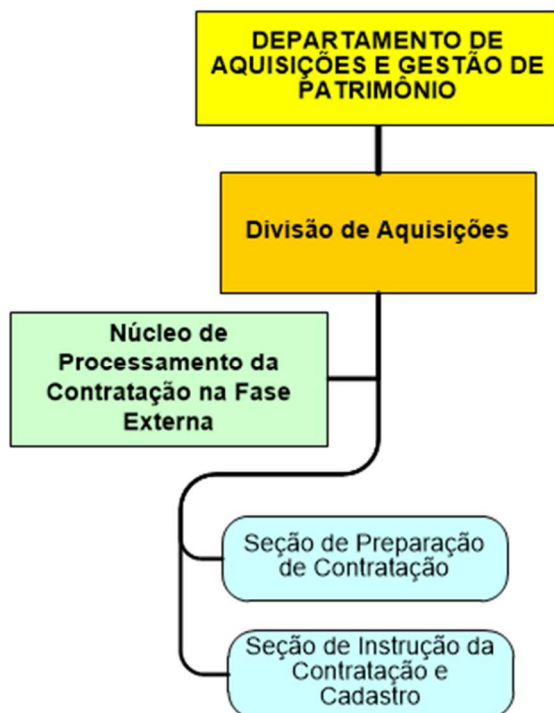


Poder Judiciário do Estado de Rondônia  
Gabinete da Presidência

**ANEXO II**

**RESOLUÇÃO N. 275/2023-TJRO**

**ORGANOGRAMA DA DIVISÃO DE AQUISIÇÃO / DEAGESP**



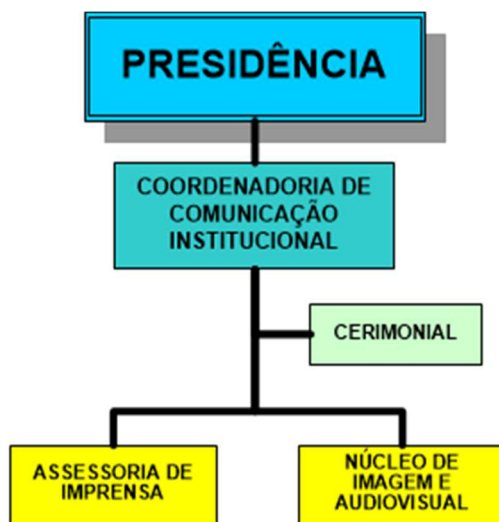


Poder Judiciário do Estado de Rondônia  
Gabinete da Presidência

ANEXO III

RESOLUÇÃO N. 275/2023-TJRO

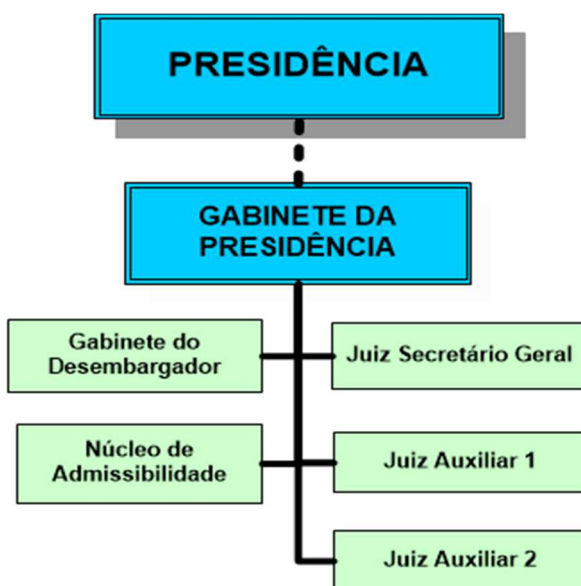
ORGANOGRAMA DA COORDENADORIA DE COMUNICAÇÃO INSTITUCIONAL



ANEXO IV

RESOLUÇÃO N. 275/2023-TJRO

ORGANOGRAMA DO GABINETE DA PRESIDÊNCIA





Poder Judiciário do Estado de Rondônia  
Gabinete da Presidência

ANEXO V

RESOLUÇÃO N. 275/2023-TJRO

<b>QUADRO DE FUNÇÕES GRATIFICADAS CRIADAS</b>				
<b>FUNÇÕES GRATIFICADAS</b>	<b>ESPECIALIDADE</b>	<b>NÍVEL</b>	<b>UNIDADE</b>	<b>QUANT.</b>
FG-5	Serviço Especial I	NS	Coordenadoria de Comunicação Institucional (CCOM)	2
FG-5	Serviço de Apoio à Contratação	NS	Núcleo de Processamento da Contratação na Fase Externa (Nuproc/Diaq)	2
FG-3	Secretário(a) Executivo(a)	NM	Auditoria Interna (Audint)	1
<b>TOTAL DE FUNÇÕES GRATIFICADAS</b>				<b>5</b>



Poder Judiciário do Estado de Rondônia  
Gabinete da Presidência

ANEXO VI  
RESOLUÇÃO N. 275/2023-TJRO

QUADRO DE REMANEJAMENTO E/OU RENOMEAÇÃO DE CARGOS E FUNÇÕES GRATIFICADAS								
ORIGEM						RENOMEAR PARA	REMANEJAR PARA	
CARGOS	ESPECIALIDADE	NÍVEL	UNIDADE	QUANT.	ESPECIALIDADE	UNIDADE	QUANT.	
CARGOS COMISSI ONADOS	PJ-DAS-5	Assessor Especial I	NS	Assessoria dos Juizes Auxiliares da Presidência	1		Juiz Secretário Geral	1
	PJ-DAS-5	Assessor Especial I	NS	Gabinete da Presidência	1		Juiz Auxiliar 2	1
	PJ-DAS-5	Assessor Jurídico da Presidência	NS	Assessoria Especial da Presidência	1	Coordenador I	Coordenadoria de Comunicação Institucional	1
	PJ-DAS-4	Assessor Especial II	NS	Gabinete da Presidência	1	Coordenador II	Coordenadoria de Comunicação Institucional	1
	PJ-DAS-4	Assessor Jurídico	NS	Assessoria Especial da Presidência	1		Gabinete da Presidência	1
	PJ-DAS-3	Assistente Administrativo	NS	Gabinete da Presidência	1		Juiz Secretário Geral	1
	PJ-DAS-3	Assistente Administrativo	NS	Gabinete da Presidência	1		Juiz Auxiliar 1	1
	PJ-DAS-3	Assistente Administrativo	NS	Gabinete da Presidência	1	Coordenador III	Núcleo de Admissibilidade	1
	PJ-DAS-3	Assessor Especial III	NS	Assessoria dos Juizes Auxiliares da Presidência	1	Assistente Administrativo	Juiz Secretário Geral	1



**Poder Judiciário do Estado de Rondônia  
Gabinete da Presidência**

	PJ-DAS-2	Assistente Técnico I	NS	Assessoria dos Juizes Auxiliares da Presidência	1		Juiz Auxiliar 1	1
	PJ-DAS 1	Assistente de Desembargador II	NS	Gabinete da Presidência	7		Núcleo de Admissibilidade	7
	PJ-DAS 1	Assistente de Desembargador II	NS	Gabinete da Presidência	1	Assistente Técnico II	Juiz Auxiliar 2	1
<b>TOTAL DE CARGOS COMISSIONADOS</b>					<b>18</b>			<b>18</b>
<b>CARGOS EFETIVOS</b>	Técnico Judiciário	-	NM	Gabinete da Secretaria de Gestão de Pessoas	2	-	Grupo de Monitoramento e Fiscalização do Sistema Carcerário e de Medidas Socioeducativas do Estado de Rondônia (GMF)	2
	Técnico Judiciário		NM	Assessoria dos Juizes Auxiliares da Presidência	2		Gabinete da Presidência	2
<b>TOTAL DE CARGOS EFETIVOS</b>					<b>4</b>			<b>4</b>
<b>FUNÇÕES GRATIFICADAS</b>	FG-5	Serviço Especial I	NS	Gabinete da Secretaria de Gestão de Pessoas	1	Chefe de Seção I	Seção de Análise e Publicação de Ato (Seap/Dianp)	1
	FG-5	Serviço Especial I	NS	Gabinete da Secretaria de Gestão de Pessoas	1	Chefe de Seção I	Seção de Controle Fiscais e Previdenciários (Seconfip/Dirps)	1
	FG-5	Serviço Especial I	NS	Departamento de Pessoal e Política Salarial	1	Chefe de Seção I	Seção de Registro e Controle de Benefícios (Sereb/Dipes)	1
	FG-5	Serviço Especial I	NS	Gabinete da Secretaria de Gestão de Pessoas	1	Chefe de Seção I	Seção Folha de Pagamento de Aposentados e	1



Poder Judiciário do Estado de Rondônia  
Gabinete da Presidência

							Pensionistas (Sefopap/Dirps)	
<b>TOTAL DE FUNÇÕES GRATIFICADAS</b>					<b>4</b>			<b>4</b>

**ANEXO VII**  
**RESOLUÇÃO N. 275/2023-TJRO**

<b>QUADRO DE FUNÇÕES GRATIFICADAS PARA EXTINÇÃO</b>				
<b>FUNÇÕES GRATIFICADAS</b>	<b>ESPECIALIDADE</b>	<b>NÍVEL</b>	<b>UNIDADE</b>	<b>QUANT.</b>
FG-5	Pregoeiro(a)	NS	Seção de Instrução da Contratação e Cadastro (Seinc)	4
FG-3	Secretário(a) Executivo(a)	NM	Coordenadoria de Comunicação Institucional (CCOM)	1
FG-3	Serviço Especial III	NM	Coordenadoria de Comunicação Institucional (CCOM)	1
<b>TOTAL DE FUNÇÕES GRATIFICADAS</b>				<b>6</b>



Poder Judiciário do Estado de Rondônia  
Gabinete da Presidência

**ANEXO VIII**

**RESOLUÇÃO N. 275/2023-TJRO**

**PROJETO DE LEI**

**LEI COMPLEMENTAR N. \_\_ DE \_\_\_\_\_ de 2023**

Dispõe sobre a criação de cargos comissionados para o Poder Judiciário do Estado de Rondônia e altera dispositivos da Lei Complementar n. 568, de 29 de março de 2010.

**O GOVERNADOR DO ESTADO DE RONDÔNIA:**

Faço saber que a Assembleia Legislativa decreta e eu sanciono a seguinte lei complementar:

Art. 1º O Quadro de Pessoal do Poder Judiciário do Estado de Rondônia fica alterado com a criação dos cargos efetivos e comissionados constantes do Anexo I desta Lei Complementar.

Art. 2º O Quadro de Pessoal do Poder Judiciário do Estado de Rondônia fica consolidado conforme os Anexos II e III desta Lei Complementar, os quais passam a integrar, respectivamente, os Quadros I e II, do Anexo V, da Lei Complementar n. 568/2010, de 29 de março de 2010.

Art. 3º As despesas decorrentes da criação dos cargos serão suportadas pelas dotações orçamentárias do Tribunal de Justiça, suplementadas, se necessário, respeitados os limites estabelecidos na Lei Complementar n. 101/2000.

Art. 4º Esta Lei Complementar entra em vigor na data de sua publicação.

Palácio do Governo do Estado de Rondônia, em  
\_\_\_\_\_ de \_\_\_\_\_ de \_\_\_\_\_, \_\_\_\_\_ da República.

**MARCOS JOSÉ ROCHA DOS SANTOS**

Governador



Poder Judiciário do Estado de Rondônia  
Gabinete da Presidência

**ANEXO I**  
**LEI COMPLEMENTAR N. \_\_\_\_\_/2023**

<b>CARGOS PARA CRIAÇÃO NO QUADRO DE PESSOAL DO PODER JUDICIÁRIO DO ESTADO DE RONDÔNIA</b>				
<b>CARGO</b>		<b>ESPECIALIDADE</b>	<b>NÍVEL</b>	<b>QUANTIDADE</b>
	PJ-DAS-5	Coordenador(a) I	Superior	1
	PJ-DAS-3	Agente de Contratação	Superior	4
	PJ-DAS-3	Assistente Jurídico(a)	Superior	1
	PJ-DAS-3	Diretor(a) de Divisão	Superior	1
	PJ-DAS-3	Assistente Administrativo	Superior	1
	PJ-DAS-2	Assistente Técnico(a) I	Superior	2
	PJ-DAS-1	Assistente Técnico(a) II	Superior	1
	<b>TOTAL DE CARGOS COMISSINADOS</b>			
<b>CARGO EFETIVO</b>	Analista Judiciário(a)	Administrador(a)	Superior	4
	Analista Judiciário(a)	Analista de Sistemas	Superior	21
	Analista Judiciário(a)	Arquivologista	Superior	1
	Analista Judiciário(a)	Assistente Social	Superior	29
	Analista Judiciário(a)	Contador(a)	Superior	5
	Analista Judiciário(a)	Enfermeiro(a)	Superior	1
	Analista Judiciário(a)	Jornalista	Superior	2
	Analista Judiciário(a)	Matemático	Superior	4
	Analista Judiciário(a)	Publicitário(a)	Superior	1
	Analista Judiciário(a)	Psicólogo(a)	Superior	23
	<b>TOTAL DE CARGOS EFETIVOS</b>			



Poder Judiciário do Estado de Rondônia  
Gabinete da Presidência

**ANEXO II**  
**LEI COMPLEMENTAR N. \_\_\_\_\_/2023**

<b>QUADRO DE CARGOS EFETIVOS DO PJRO CONSOLIDADO</b>		
<b>ALTERA O ANEXO V, QUADRO I, DA LEI COMPLEMENTAR N. 568/2010</b>		
<b>CARGO</b>	<b>NÍVEL</b>	<b>QUANT.</b>
Analista Judiciário	SUPERIOR	766
Técnico Judiciário	MÉDIO	2108
<b>TOTAL DE CARGOS EFETIVOS</b>		<b>2874</b>

**ANEXO III**  
**LEI COMPLEMENTAR N. \_\_\_\_\_/2023**

<b>QUADRO DE CARGOS COMISSIONADOS DO PJRO CONSOLIDADO</b>		
<b>ALTERA O ANEXO V, QUADRO II, DA LEI COMPLEMENTAR N. 568/2010</b>		
<b>CARGO</b>	<b>NÍVEL</b>	<b>QUANT.</b>
PJ-DAS S (SECRETÁRIOS)	SUPERIOR	10
PJ-DAS 5	SUPERIOR	109
PJ-DAS 4	SUPERIOR	18
PJ-DAS 3	SUPERIOR	294
PJ-DAS 2	SUPERIOR	70
PJ-DAS 1	SUPERIOR	604
<b>TOTAL DE CARGOS COMISSIONADOS</b>		<b>1105</b>



Poder Judiciário do Estado de Rondônia  
Gabinete da Presidência

ANEXO IX  
RESOLUÇÃO N. 275/2023-TJRO

QUADRO I DISTRIBUIÇÃO DE CARGOS A SEREM CRIADOS POR LEI - UNIDADES DA ÁREA MEIO															
Unidade	Cargos Efetivos							Total Cargos Efetivos	Cargos Comissionados						
	Analista Judiciário(a)								(DAS-3)	(DAS-3)	(DAS-3)	(DAS-3)	(DAS-1)	Total Cargos Comissionados	
	Analista de Sistemas	Administrador(a)	Arquivologista	Contador(a)	Enfermeiro(a)	Jornalista	Matemático(a)		Publicitário(a)	Assistente Jurídico(a)	Assistente Administrativo	Diretor de Divisão	Agente de Contratação		Assistente Técnico(a) II
Divisão de Contabilidade e unidades subordinadas	-	-	-	4	-	-	-	4	-	-	-	-	-	-	
Divisão de Contratação de Pessoal (Diconp/DPPS)	-	-	-	-	-	-	-	-	-	-	1	-	-	1	
Assessoria Jurídica e Controle (Asjuc/SGP)	-	-	-	-	-	-	-	-	1	-	-	-	-	1	
Divisão de Remuneração e Política Salarial (Dirps/DPPS)	-	-	-	1	-	-	-	1	-	-	-	-	-	-	
Seção Biopsicossocial (Sebio/Disau)	-	-	-	-	1	-	-	1	-	-	-	-	-	-	
Secretaria de Tecnologia da Informação e Comunicação (STIC) e unidades subordinadas	20	-	-	-	-	-	-	20	-	-	-	-	-	-	
Centro de Custos, Informação e Estatística (Cies/GGOV)	1	-	-	-	-	-	-	1	-	-	-	-	-	-	
Núcleo de Acessibilidade, Inclusão e Gestão Socioambiental (Nages/GGOV)	-	1	-	-	-	-	-	1	-	-	-	-	-	-	
Coordenadoria de Modernização Institucional (CMI/GGOV)	-	2	-	-	-	-	-	2	-	-	-	-	-	-	
Coordenadoria de Estratégia e Projetos (Coesp/GGOV)	-	1	-	-	-	-	-	1	-	-	-	-	-	-	
Coordenadoria de Gestão de Precatórios (Cogesp) e unidades subordinadas	-	-	-	-	-	-	4	4	-	-	-	-	-	-	
Seção de Gestão Documental (Segedoc/Nusea)	-	-	1	-	-	-	-	1	-	-	-	-	-	-	
Procuradoria Geral do Estado junto ao Tribunal de Justiça (PGETJ)	-	-	-	-	-	-	-	-	-	-	-	-	1	1	
Núcleo de Processamento da Contratação na Fase Externa (Nuproc/Diaq)	-	-	-	-	-	-	-	-	-	-	-	4	-	4	
Coordenadoria de Comunicação Institucional e unidades subordinadas	-	-	-	-	-	2	-	3	-	1	-	-	-	1	
<b>TOTAL CARGOS</b>	<b>21</b>	<b>4</b>	<b>1</b>	<b>5</b>	<b>1</b>	<b>2</b>	<b>4</b>	<b>1</b>	<b>39</b>	<b>1</b>	<b>1</b>	<b>1</b>	<b>4</b>	<b>1</b>	<b>8</b>



**Poder Judiciário do Estado de Rondônia  
Gabinete da Presidência**

<b>QUADRO II DISTRIBUIÇÃO DE CARGOS A SEREM CRIADOS POR LEI - UNIDADES DA ÁREA FIM</b>						
Entrância	Comarca	Unidade	Cargos Efetivos		Cargos Comissionados	
			Analista Judiciário(a)		(DAS-5)	(DAS-2)
			Assistente Social	Psicólogo(a)	Coordenador(a) I	Assistente Técnico(a) I
3°	Porto Velho	Coordenadoria do Serviço Psicossocial do 1º Grau	3	3	1	2
		Núcleo de Assessoria Técnica Psicossocial	2	2	-	-
		Núcleo Psicossocial de Apoio às Varas de Família e Cível	2	2	-	-
		Núcleo Psicossocial de Apoio à Execução de Penas e Medidas	1	-	-	-
		Núcleo Psicossocial de Apoio à Mulher em Violência Doméstica e	-	-	-	-
		Núcleo Psicossocial de Apoio à Execução de Medidas	3	1	-	-
		Núcleo Psicossocial de Proteção à Infância e Juventude	-	2	-	-
		Núcleo de Justiça Restaurativa	-	-	-	-
		Núcleo Institucional Humanizado de Oitivas	-	3	-	-
		Centro Especializado de Atenção às Vítimas de Crimes e Atos Infracionais	-	-	-	-
		Ji-Paraná	Núcleo Psicossocial	1	2	-
2°	Ariquemes	Núcleo Psicossocial	-	-	-	-
	Buritis	Núcleo Psicossocial	1	-	-	-
	Cacoal	Núcleo Psicossocial	3	1	-	-
	Cerejeiras	Núcleo Psicossocial	-	-	-	-
	Colorado	Núcleo Psicossocial	1	-	-	-
	Espigão do Oeste	Núcleo Psicossocial	-	-	-	-
	Guajará Mirim	Núcleo Psicossocial	1	1	-	-
	Jaru	Núcleo Psicossocial	1	1	-	-
	Ouro Preto do Oeste	Núcleo Psicossocial	1	1	-	-
	Pimenta Bueno	Núcleo Psicossocial	1	-	-	-
	Rolim de Moura	Núcleo Psicossocial	1	1	-	-
Vilhena	Núcleo Psicossocial	2	2	-	-	
1°	Alta Floresta	Núcleo Psicossocial	-	-	-	-
	Alvorada do Oeste	Núcleo Psicossocial	1	-	-	-
	Costa Marques	Núcleo Psicossocial	-	-	-	-
	Machadinho do Oeste	Núcleo Psicossocial	1	-	-	-
	Nova Brasilândia	Núcleo Psicossocial	-	-	-	-
	Santa Luzia	Núcleo Psicossocial	1	-	-	-
	São Francisco do Guaporé	Núcleo Psicossocial	-	-	-	-
	São Miguel do Guaporé	Núcleo Psicossocial	1	1	-	-
Presidente Médici	Núcleo Psicossocial	1	-	-	-	
<b>TOTAL</b>			<b>29</b>	<b>23</b>	<b>1</b>	<b>2</b>